

WEHA®-Gliedergurt.....

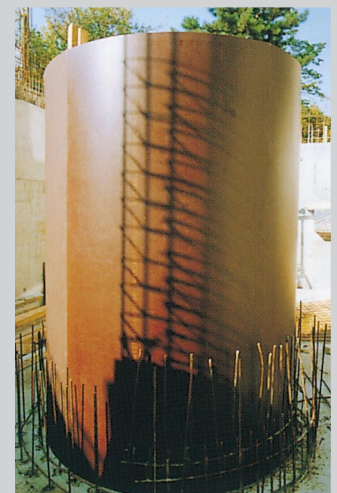
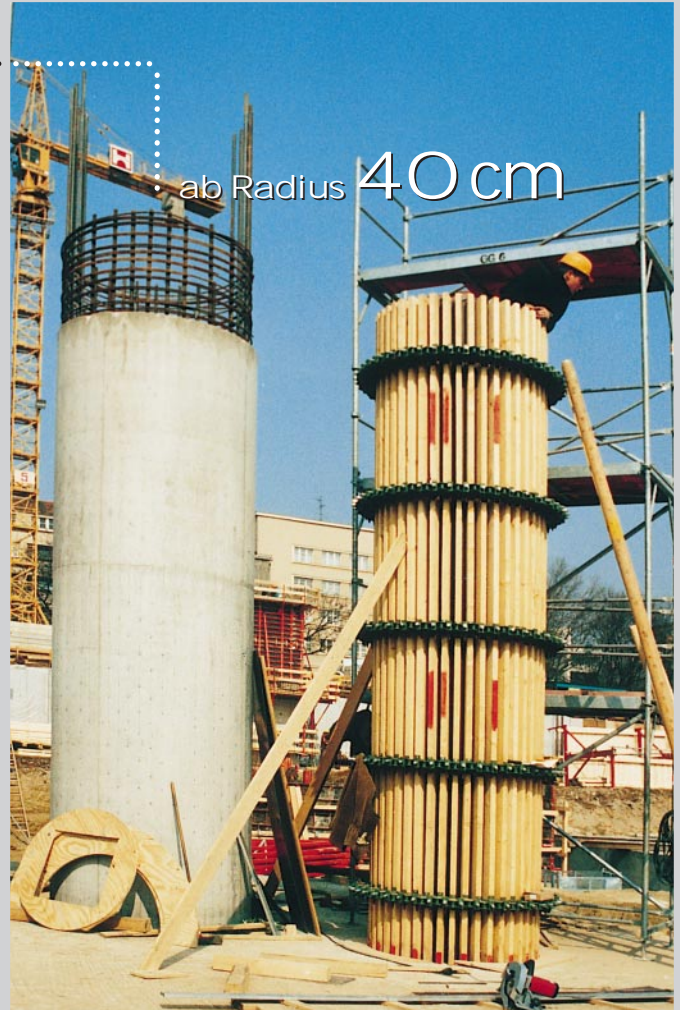
- Rundschalung ab Radius 40 cm bis zur Geraden
- Die wirtschaftliche Lösung für kreisrunde, S-förmige und elliptische Bauwerke
- Beim geschlossenen Kreis Ringzugschalung ohne Ankerstellen

WEHA®-Gliedergurt-Trichterschalung



Rinnenabstellung bei Kläranlagen

WEHA®-Gliedergurt-schalung bei Garagen-einfahrt mit Gefälle



Absolut runde Schalung ab Radius 40 cm. Nur 4 mm Betoplan erforderlich

Freibad-Beckenwände. Geschalt mit WEHA®-Gliedergurt

